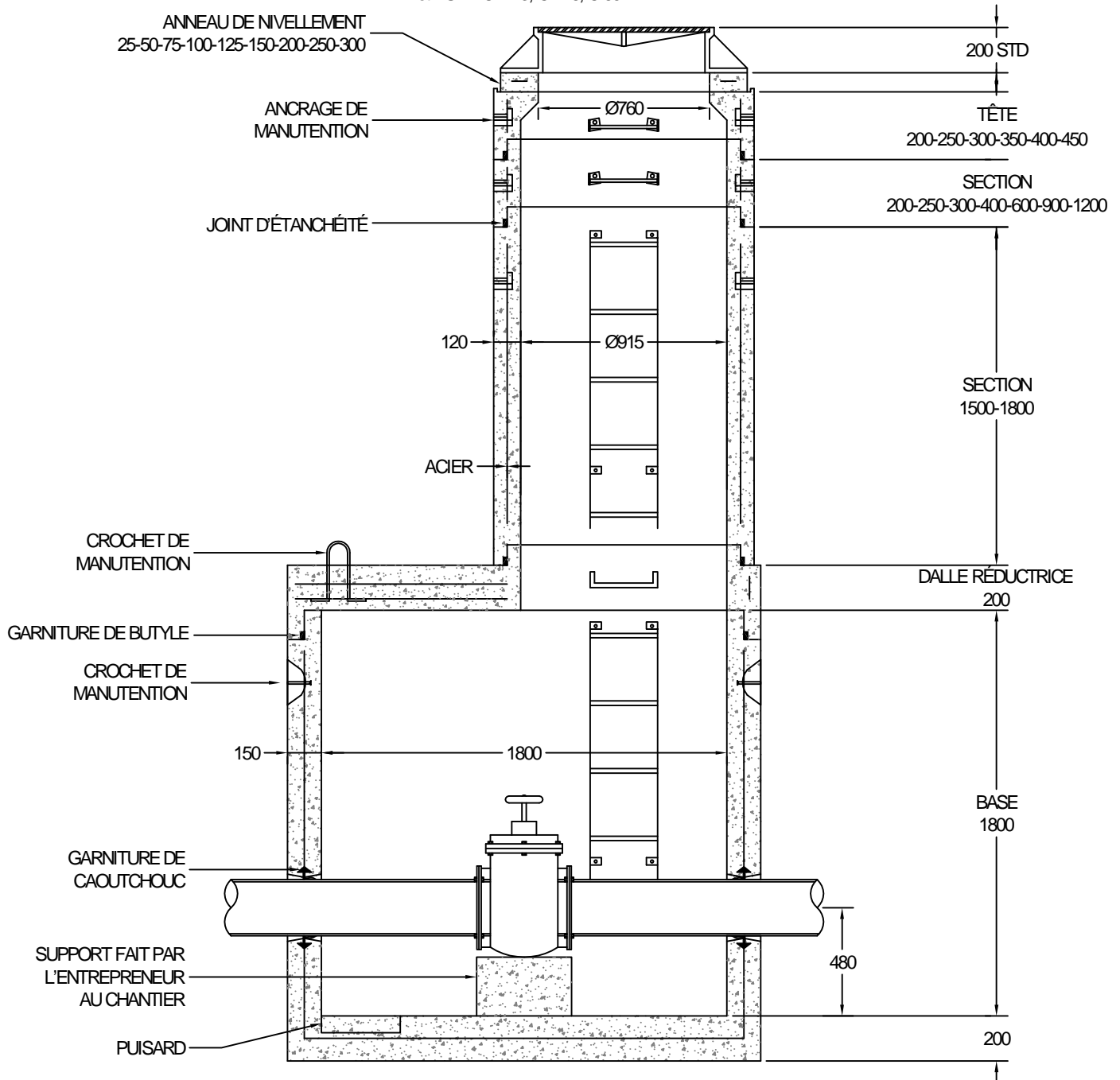


CHAMBRE DE VANNE RECTANGULAIRE ÉTANCHE

PRÉFABRIQUÉ EN BÉTON ARMÉ

CVR-2A (1220 x 1800)

Conforme aux normes NQ 2622-420, 1809-300
 et ASTM C- 443, C-478, C-857



ÉCHELLES ET ÉCHELONS EN ACIER GALVANISÉ.
 TOUTES LES DIMENSIONS SONT EN MILLIMÈTRES.