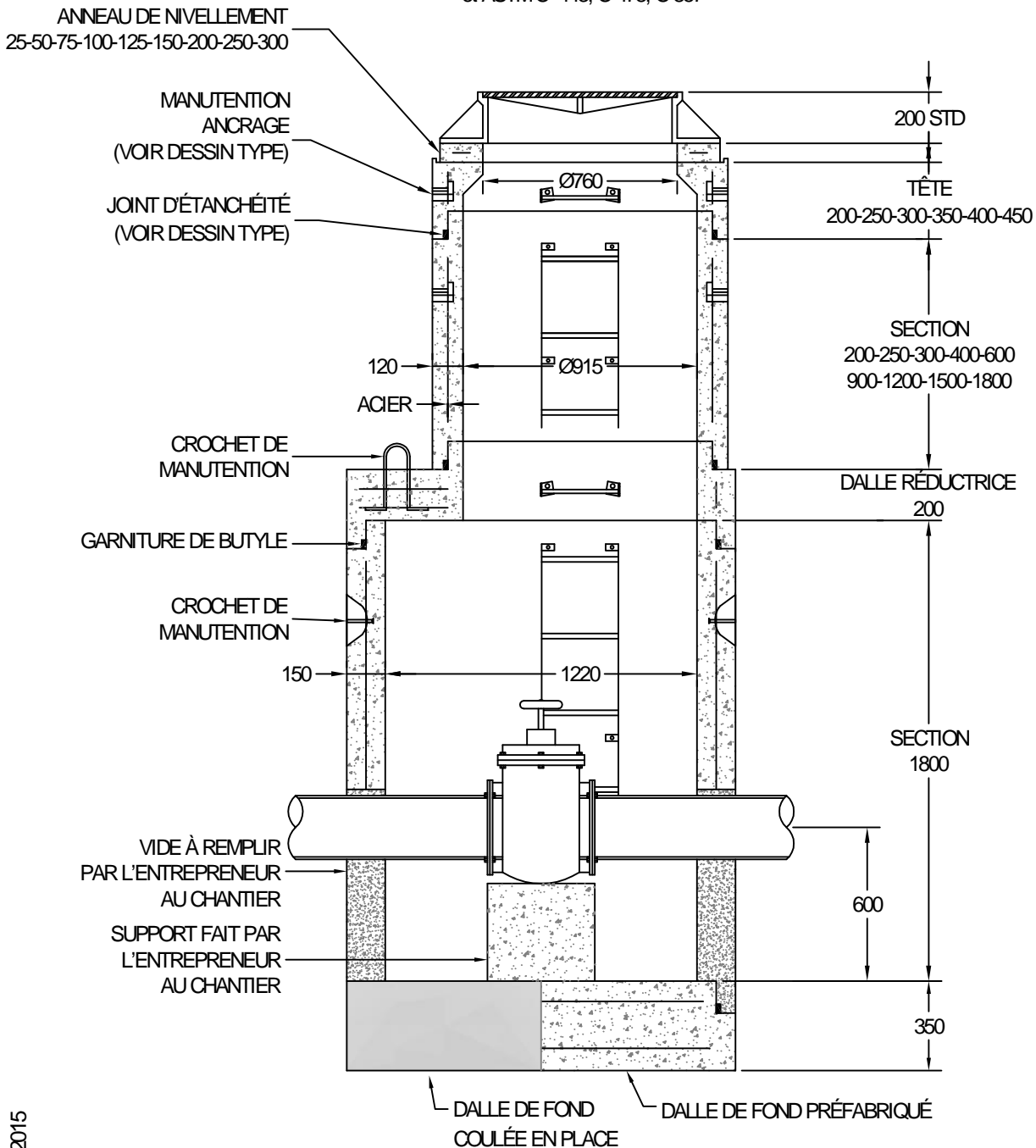


CHAMBRE DE VANNE RECTANGULAIRE POUR CONDUITE EXISTANTE

PRÉFABRIQUÉ EN BÉTON ARMÉ

CVR-1 À CULOTTE (920 x 1220)

Conforme aux normes NQ 2622-420, 1809-300
 et ASTM C- 443, C-478, C-857



ÉCHELLES ET ÉCHELONS EN ACIER GALVANISÉ
 TOUTES LES DIMENSIONS SONT EN MILLIMÈTRES.