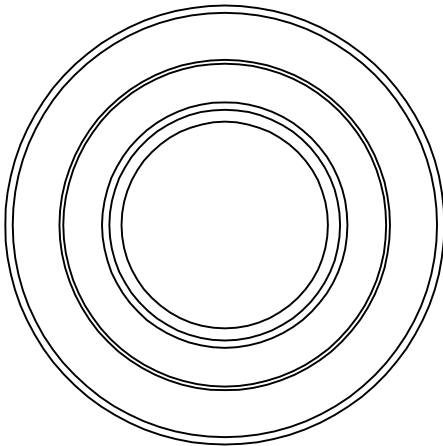


GARNITURE DE CAOUTCHOUC A-LOCK X-CEL

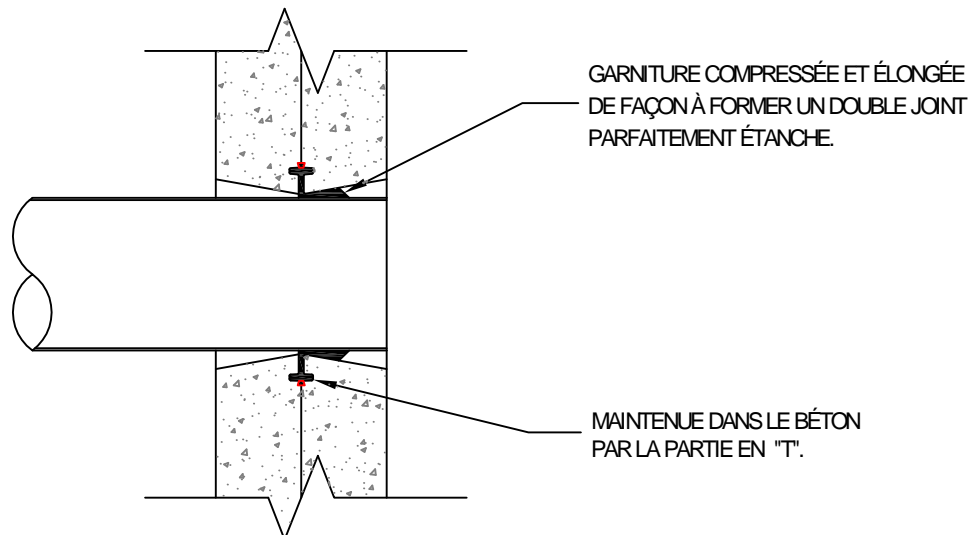
Conforme aux normes NQ 2622-420, 1809-300



VUE EN PLAN



COUPE TRANSVERSALE



- AVANTAGES:
- GARNITURE FAIT PAR MOULAGE DONC SANS COLLAGE ET TRÈS RÉSISTANT.
 - RÈGLE LES PROBLÈMES D'ÉTANCHÉITÉ DANS LE REGARD.
 - DONNE UN PRODUIT DE HAUTE QUALITÉ ET UNE BELLE APPARENCE.

POUR TYPE DE CONDUITE EN BÉTON, PVC OU FONTE.